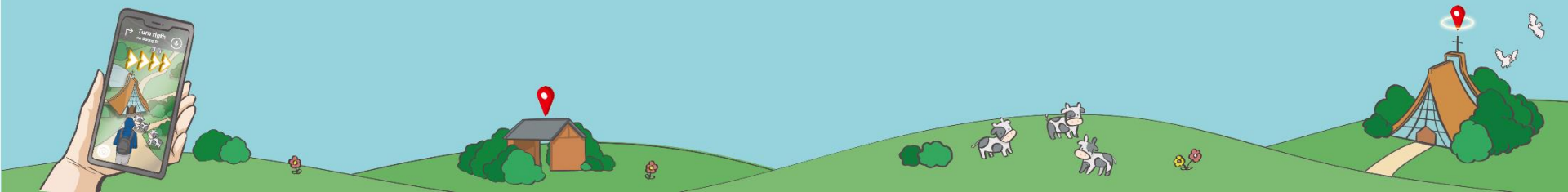


擴增未來

Augmented Future

2022 大學入門-【學習資源工作坊】



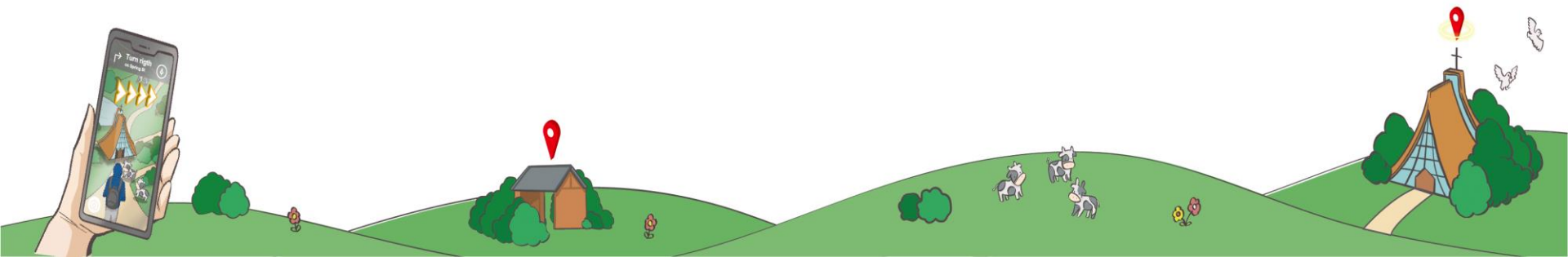


歡迎親愛的你/妳加入東海的大家庭！

**爲了能充分認識及運用東海大學所預備的豐富的學習資源及所需要
相關的資訊。**

**邀請你/妳參與本次學習資源工作坊活動，在這個時段中將由各行政
及計畫單位介紹單位內與學習息息相關的資源及服務。**

**搭配今年「擴增未來」之主題；我們期待，在東海的校園中展開多元
的探索與學習，擴展學習的視野與面對未來環境的挑戰。**



探索大解密-手腦並用與永續生活經營 勞教處

以SDGs的永續消費與永續經濟模式為課程目標，帶領你從「節能」與「永續」兩大面向理解個人消費行動能夠回饋於環境永續發展的成效，進而延伸至影響生產者於生產產品應計算該行為對於環境永續發展的影響。

雖然還沒去過圖書館，但這聽起來還不錯對吧 圖書館

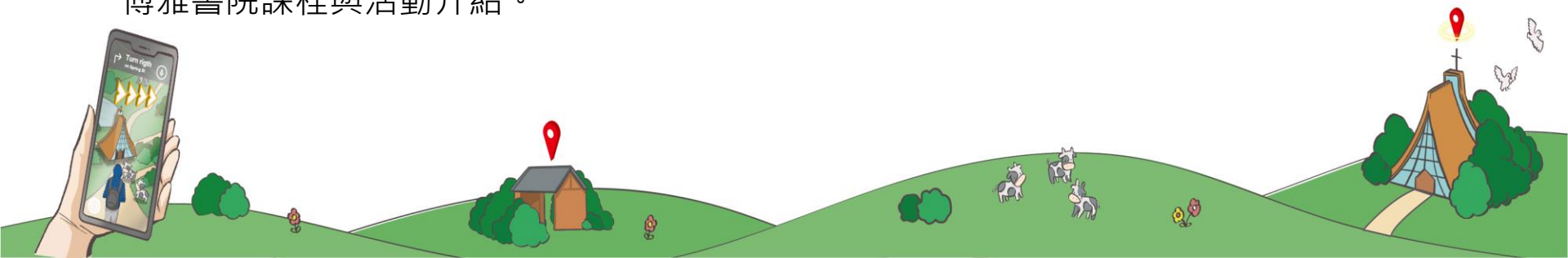
透過講述與做中學活動，在情境中找解法的實作，強化你/妳對圖書館資源及服務的認識，獲得初步操作圖書館數位資源的能力。

我站在雲裡，與AI的距離 雲創學院

雲創學院之AWS雲端服務與AI課程介紹。

挑戰未來，大學不留白 博雅書院

博雅書院課程與活動介紹。





生活輔導組。知多少？ 生輔組

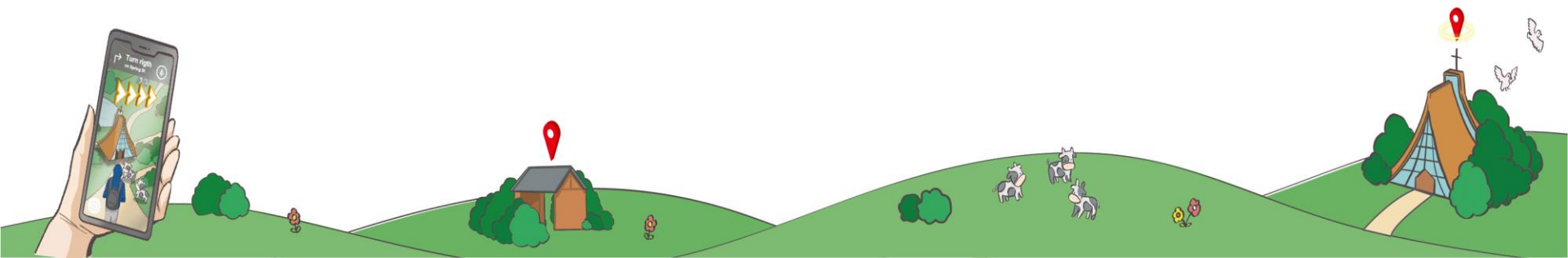
經由桌遊設計，在每個活動進程中讓你了解生輔組的服務項目及資源取得；經由同儕、導師、教官與生輔組的緊密聯繫，共創服務網絡協助解決同學的問題。

心在堅強，也不要獨自飛翔 課外組

何為志願服務？透過個人經驗分享與講述介紹，帶領同學進入服務實踐的領域，並透過互動環結，了解個人特質與適合的服務類型。

學習·我做主 領培中心

大學怎麼學？學什麼？透過互動環結，讓你/妳了解領袖培育中心的內涵；有多樣化的課程、生活共享平台的串聯、住宿學習與素養培力等等，認識領培心所能提供的學習協助，亦初探未來自我培力的認識與規劃概念。





把握資源x預備未來-讓你學力up 教發中心

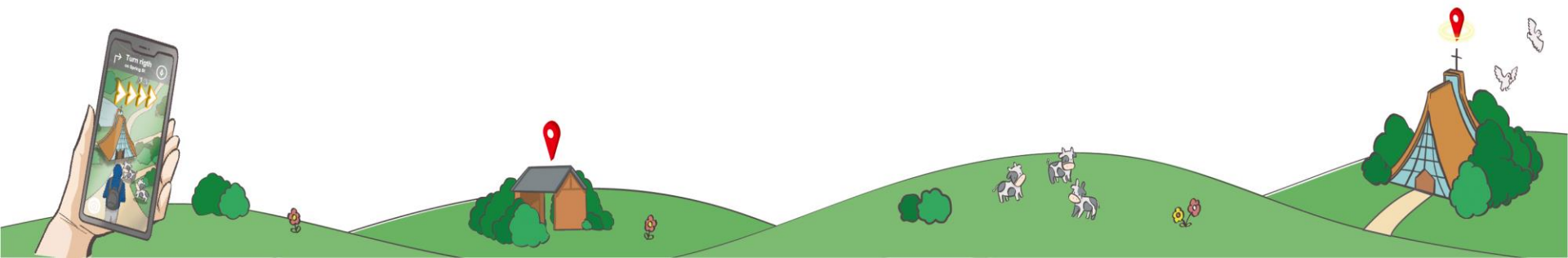
藉由多媒體和資訊視覺化的呈現，帶領你/妳快速認識學生學習社群、校外競賽獎勵、課程領航、職涯輔導與實習等【從學到做】的各種面向。

世界任我行 國際處

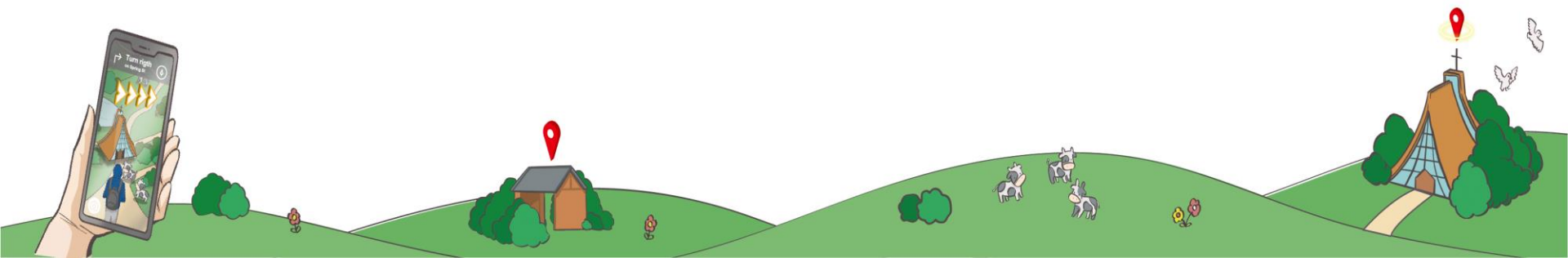
了解國際處所提供的交流項目：包含交換計畫、雙聯學位、短期研習及國際接待志工等，並透過宣講及互動活動提供相關資訊，讓你/妳對申請國際交流更有想法。

和你一起成長的校牧室 校牧室

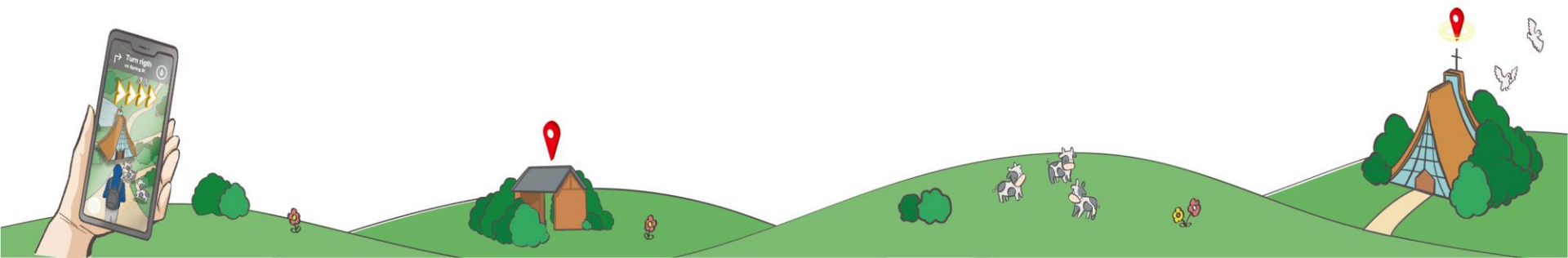
在校牧室溫馨涼爽的接待空間裡，體驗專為大一設計的「成長工作坊」課程，透過小組討論及分享，盡情出招發問，讓親切的校牧柯達文牧師師母回答你/妳所有的提問吧！



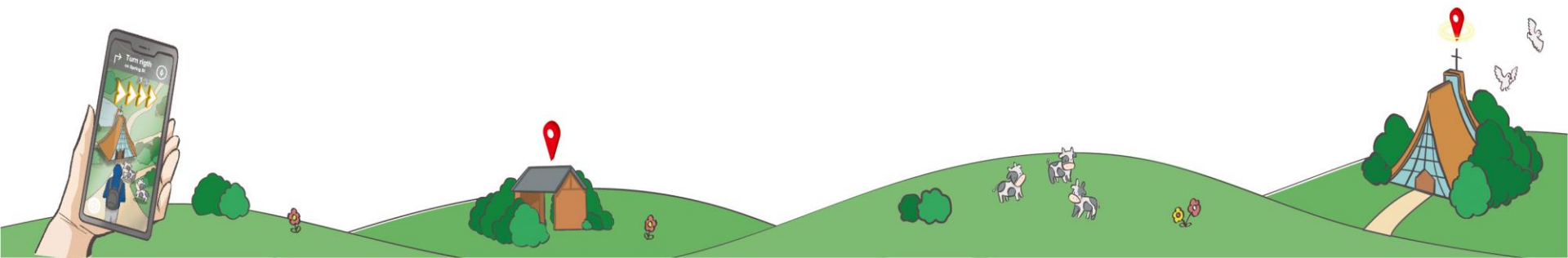
編號	主題	單位	場地
1	【雖然還沒去過圖書館，但這聽起來還不錯對吧】	圖書館	H104
2	【探索大解密—手腦並用與永續生活經營】	勞教處	H103 H105
3	高齡桌遊	許書銘主任	H106
4	【生活輔導組。知多少？】	生輔組	H204
5	創新創業中心介紹	創新創業中心	H205
6	【把握資源x預備未來 讓你學力up】	教發中心	H206
7	【學習·我做主】	學生發展暨領袖培育中心	H207
8	【世界任我行】	國際處	H208
9	【和你一起成長的校牧室】	校牧室	校牧室 B1聚會廳
10	永續社會	陳秋政教授與社科院師長	H209
11	地方創生桌遊	許書銘主任(B)	H216



編號	主題	單位	場地
1	【雖然還沒去過圖書館，但這聽起來還不錯對吧】	圖書館	H104
2	【探索大解密—手腦並用與永續生活經營】	勞教處	H103 H105
3	【我站在雲裡，與AI的距離】	雲創學院	H106
4	【生活輔導組。知多少？】	生輔組	H204
5	創新創業中心介紹	創新創業中心	H205
6	【把握資源x預備未來 讓你學力up】	教發中心	H206
7	【學習·我做主】	學生發展暨領袖培育中心	H207
8	【心再堅強，也不要獨自飛翔】	課外組	H208
9	【和你一起成長的校牧室】	校牧室	校牧室 B1聚會廳
10	永續社會	陳秋政教授與社科院師長	H209
11	【挑戰未來，大學不留白】	博雅書院	H216



編號	主題	單位	場地
1	【雖然還沒去過圖書館，但這聽起來還不錯對吧】	圖書館	H104
2	【探索大解密—手腦並用與永續生活經營】	勞教處	H103 H105
3	高齡桌遊	許書銘主任	H106
4	【心再堅強，也不要獨自飛翔】	課外組	H204
5	【有效資源再利用】	環安衛中心	H205
6	【增進公關力·探索無限未來】	公關室	H206
7	【樂活東海】	總務處	H207
8	【世界任我行】	國際處	H208
9	【和你一起成長的校牧室】	校牧室	校牧室 B1聚會廳
10	地方創生桌遊	許書銘主任(B)	H209
11	永續管理	吳社芸主任	H216



編號	主題	單位	場地
1	【雖然還沒去過圖書館，但這聽起來還不錯對吧】	圖書館	H104
2	【探索大解密—手腦並用與永續生活經營】	勞教處	H103 H105
3	【多元職涯探討】	博雅書院	H204
4	【有效資源再利用】	環安衛中心	H205
5	【增進公關力·探索無限未來】	公關室	H206
6	地方創生桌遊	許書銘主任	H207
7	高齡桌遊	許書銘主任(B)	H208
8	【和你一起成長的校牧室】	校牧室	校牧室 B1聚會廳
9	流浪動物議題	許書銘主任(C)	H209
10	永續管理	吳社芸主任	H216

